

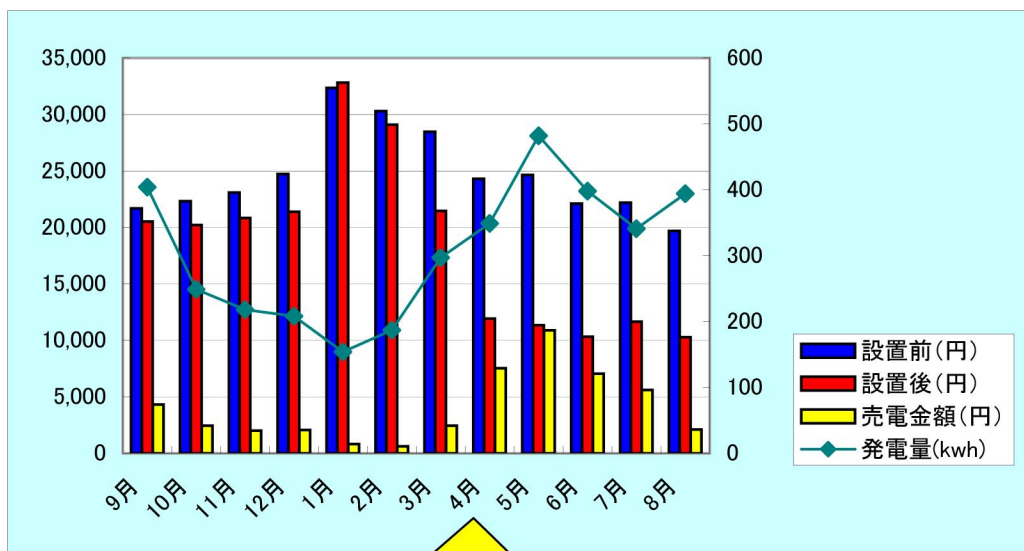


S様邸(寒河江市本町)  
3.42kwシステム  
(シャープ)

連系日 H22.7.24  
設置屋根 南一面  
電灯契約 従量電灯C  
9kVA  
事務所併用住宅

サラヤだけの  
売電単価に  
+20円上乗せ

	設置前(円)	設置後(円)	昨年比(円)	売電金額(円)	総合効果(円)	サラヤから	発電量(kwh)
9月	21,692	20,524	-1,168	4,320	5,488	1,800	404
10月	22,319	20,219	-2,100	2,448	4,548	1,020	249
11月	23,084	20,832	-2,252	2,016	4,268	840	218
12月	24,736	21,386	-3,350	2,064	5,414	860	208
1月	32,345	32,812	467	816	349	340	154
2月	30,293	29,093	-1,200	624	1,824	260	187
3月	28,468	21,463	-7,005	2,448	9,453	1,020	297
4月	24,307	11,928	-12,379	7,536	19,915	3,140	349
5月	24,652	11,343	-13,309	10,896	24,205	4,540	482
6月	22,114	10,331	-11,783	7,056	18,839	2,940	398
7月	22,192	11,664	-10,528	5,612	16,144	2,340	341
8月	19,687	10,289	-9,398	2,112	-816	880	394
合計	295,889	221,884	-74,005	47,952	121,957	19,980	3,681



大震災以降、節電意識が高まったのがよく分かるグラフです。

A様邸の太陽光発電設置前の電気代(1年間)は295,889円。設置後の実質電気代は173,932円。さらに、**サラヤから19,980円入金**されるので、最終的に電気代は153,952円。なんと、**電気代が48%削減**。

グラフから、節電意識の変化で電気代の削減率が大きく変化するのがわかります。