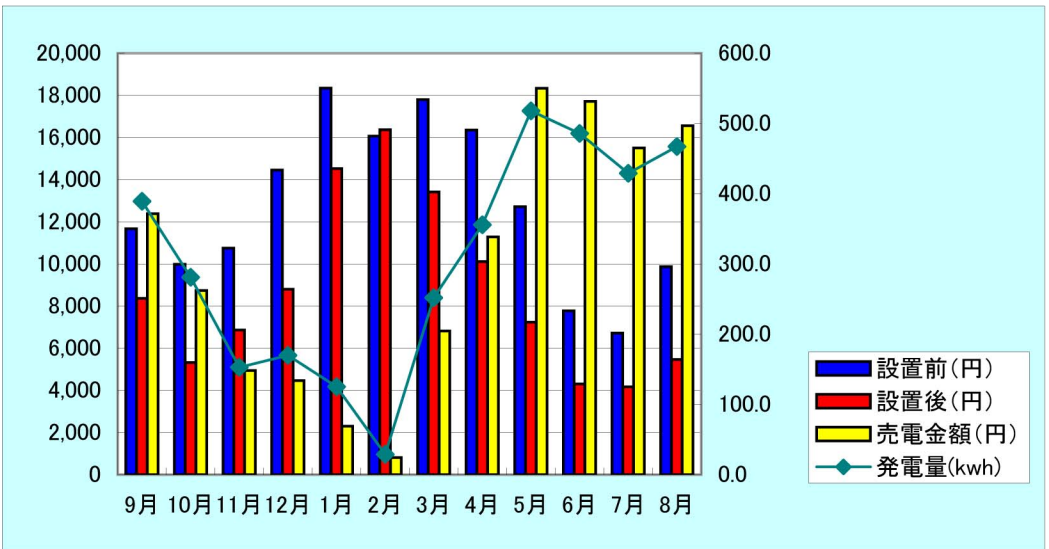




S様邸(寒河江市高屋)
 3. 82kwシステム
 (シャープ)
 連系日 H22. 8.12
 設置屋根 東一面
 電灯契約 従量電灯B
 50A
 大人 3人

サラヤだけの
 売電単価に
 +20円上乘せ

	設置前(円)	設置後(円)	昨年比(円)	売電金額(円)	総合効果(円)	サラヤから	発電量(kwh)
9月	11,673	8,365	-3,308	12,384	15,692	5,160	389.2
10月	9,982	5,326	-4,656	8,736	13,392	3,640	281.1
11月	10,755	6,863	-3,892	4,944	8,836	2,060	152.9
12月	14,455	8,798	-5,657	4,464	10,121	1,860	170.0
1月	18,343	14,529	-3,814	2,304	6,118	960	125.2
2月	16,065	16,371	306	816	510	340	29.0
3月	17,799	13,417	-4,382	6,816	11,198	2,840	252.0
4月	16,357	10,112	-6,245	11,280	17,525	4,700	355.8
5月	12,716	7,234	-5,482	18,336	23,818	7,640	518.1
6月	7,774	4,306	-3,468	17,712	21,180	7,380	485.9
7月	6,717	4,165	-2,552	15,504	18,056	6,460	429.2
8月	9,870	5,464	-4,406	16,560	20,966	6,900	467.2
合計	152,506	104,950	-47,556	119,856	167,412	49,940	3655.6



B様邸の太陽光発電設置前の電気代(1年間)は152,506円。設置後の実質電気代は0円。
 東北電力に支払う電気代よりも売電で入金される金額のほうが上回りました。
 さらに、サラヤから49,940円入金されるので、なんと、64,864円の収入となりました。

普段、奥様がご在宅にもかかわらず、電気代0円。収入64,867円達成。
 太陽光発電システムを設置後、「電気の使用状況や発電量が気になる様になった。」と
 言われるだけあって、とてもご満足いただける結果となりました。